



# DỰ ÁN “HÒA NHẬP 1”

## Khung thực hành HĐTL - Các lĩnh vực



# Khung thực hành HĐTL (OTPF)

- Phản ánh các khái niệm cốt lõi về HĐTL
- Mô tả các lĩnh vực và tiến trình HĐTL
- Định nghĩa những thuật ngữ quan trọng
- Giải thích những khái niệm giúp cho sự giao tiếp và thống nhất giữa các HĐTL viên



**OTPF**

**Các lĩnh vực**

**Tiến trình**

**Hoạt động chức năng**

**Yếu tố cá nhân**

**Lượng giá**

**Can thiệp**

**Kỹ năng thực hiện**

**Mẫu thực hiện**

**Kết quả**

**Bối cảnh và môi trường**



# Các lĩnh vực

Hoạt động chức năng	Yếu tố cá nhân	Kỹ năng thực hiện	Mẫu thực hiện	Bối cảnh và môi trường
✓ Hoạt động sinh hoạt hàng ngày (ADL)	✓ Giá trị, tín ngưỡng, tâm linh	✓ Kỹ năng vận động	✓ Thói quen	✓ Văn hóa
✓ Hoạt động sinh hoạt hàng ngày có sự tương tác (IADL)	✓ Chức năng cơ thể	✓ Kỹ năng xử lý	✓ Nếp sinh hoạt	✓ Cá nhân
✓ Nghỉ ngơi và ngủ	✓ Cấu trúc cơ thể	✓ Kỹ năng tương tác xã hội	✓ Nghi thức	✓ Thời gian
✓ Giáo dục			✓ Vai trò	✓ Thực tế ảo
✓ Làm việc				✓ Thể chất
✓ Vui chơi				✓ Xã hội
✓ Giải trí				
✓ Hoạt động xã hội				



**Các lĩnh vực**

**Hoạt động chức năng**

**Yếu tố cá nhân**

**Kỹ năng thực hiện**

**Mẫu thực hiện**

**Bối cảnh và môi trường**



# Hoạt động chức năng

Đề cập đến những hoạt động sinh hoạt hàng ngày mà con người tham gia

Là những việc mà con người cần làm, muốn làm hoặc mong đợi làm được.

Con người thực hiện hành động một mình hoặc với những người khác





# Hoạt động chức năng



Hoạt động sinh hoạt hàng ngày



Hoạt động sinh hoạt hàng ngày có sự tương tác



Nghỉ ngơi và ngủ



Giáo dục



Làm việc



Vui chơi



Giải trí



Hoạt động xã hội



## Hoạt động sinh hoạt hàng ngày (ADL) – Là những hoạt động theo hướng tự chăm sóc bản thân

### Bao gồm

- ✓ Tắm, gội
- ✓ Mặc quần áo
- ✓ Cho ăn
- ✓ Bảo quản thiết bị cá nhân
- ✓ Hoạt động tình dục
- ✓ Đi vệ sinh và làm vệ sinh
- ✓ Nuốt/ăn
- ✓ Di chuyển theo chức năng
- ✓ Vệ sinh cá nhân và chải tóc





# Các hoạt động sinh hoạt hàng ngày có sự tương tác (IADL) - Các hoạt động hỗ trợ sinh hoạt hàng ngày trong gia đình và cộng đồng thường đòi hỏi sự tương tác phức tạp hơn so với những hoạt động ADLs

## Bao gồm

- ✓ Chăm sóc người khác
- ✓ Chăm sóc vật nuôi
- ✓ Nuôi dưỡng trẻ
- ✓ Quản lý thông tin
- ✓ Lái xe và di chuyển trong cộng đồng
- ✓ Quản lý tài chính
- ✓ Quản lý và duy trì sức khỏe
- ✓ Thiết lập và quản lý trong gia đình
- ✓ Chuẩn bị bữa ăn và dọn dẹp
- ✓ Các hoạt động tâm linh và tôn giáo
- ✓ An toàn và bảo trì khẩn cấp
- ✓ Mua sắm



# Nghỉ ngơi và ngủ

*Các hoạt động liên quan giúp có được sự nghỉ ngơi để phục hồi và ngủ để hỗ trợ cho sức khỏe.*

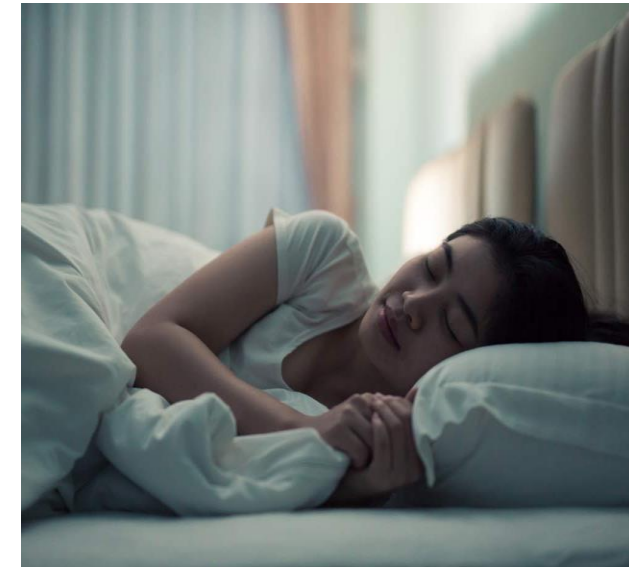
## Nghỉ ngơi



## Chuẩn bị ngủ



## Tham gia ngủ





## Giáo dục

*Các hoạt động cần thiết để học tập và tham gia vào môi trường giáo dục*

Tham gia giáo dục chính quy

Tham gia giáo dục cá nhân không chính quy,  
học tập theo sở thích



## Làm việc

*Những hoạt động cam kết được thực hiện với có hoặc không có phần thù lao.*

### Có thù lao

- ✓ Xác định việc làm mà mình quan tâm và muốn theo đuổi.
- ✓ Tìm kiếm việc làm và được chấp nhận.
- ✓ Thực hiện công việc



### Không có thù lao

- ✓ Chuẩn bị nghỉ hưu
- ✓ Tình nguyện viên cho các cuộc khảo sát
- ✓ Tham gia tình nguyện





## Chơi

*Bất kỳ hoạt động tự phát hoặc có tổ chức nào mang lại niềm vui, giải trí hoặc tiêu khiển*

Các trò chơi khám phá

Tham gia chơi





## Giải trí

*Hoạt động không bắt buộc quy định thời gian và có thể tham gia trong thời gian tùy ý.*

Khám phá các hoạt động giải trí phù hợp

Tham gia giải trí



## Hoạt động xã hội

*Tham gia vào các hoạt động liên quan đến các tình huống xã hội và hỗ trợ sự phụ thuộc lẫn nhau của xã hội*

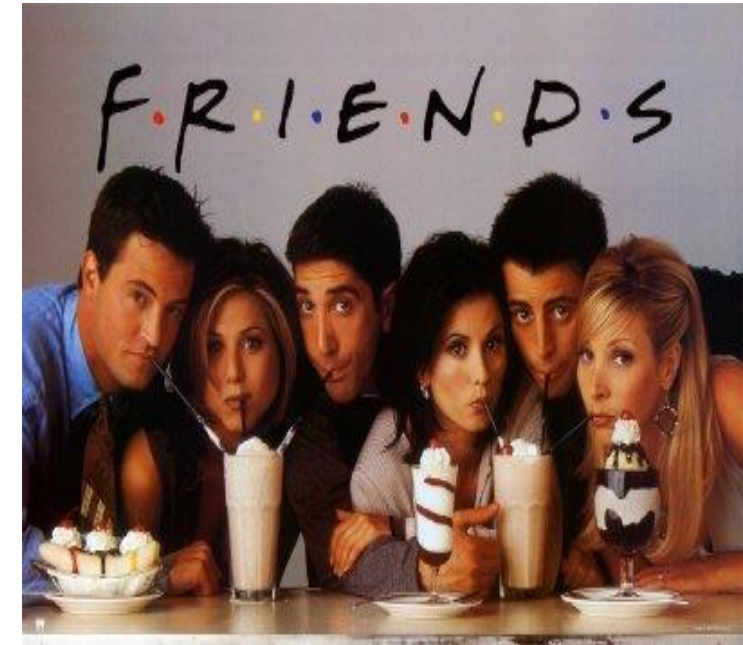
Cộng đồng

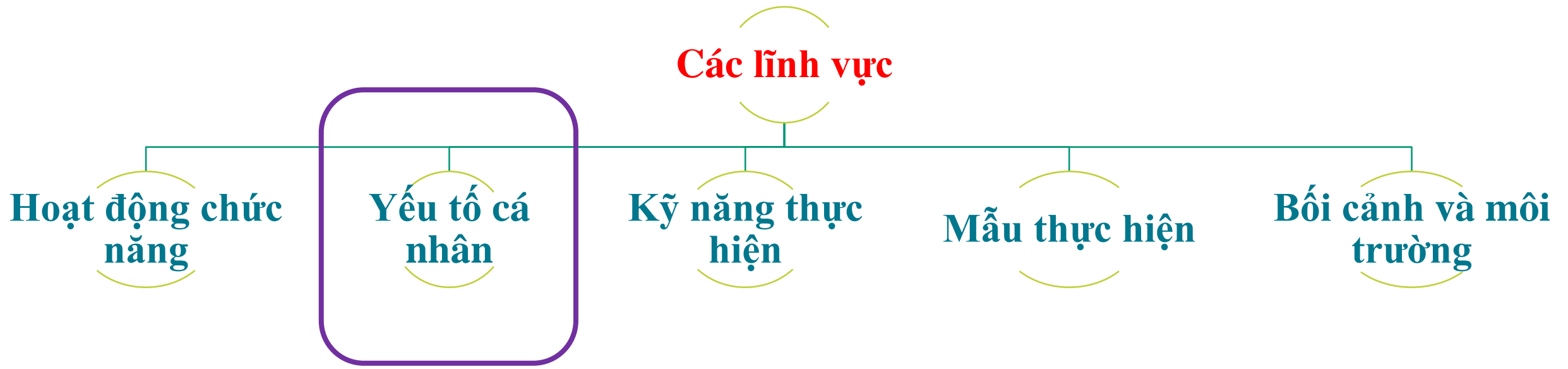


Gia đình



Bạn đồng lứa/bạn bè







# Yếu tố cá nhân

- Là những năng lực, đặc điểm, niềm tin ở **bên trong mỗi con người**, ảnh hưởng đến việc thực hiện hoạt động
- Yếu tố cá nhân bị ảnh hưởng bởi ốm đau, bệnh tật và kinh nghiệm sống

Giá trị, niềm tin và  
tinh thần

Chức năng cơ thể

Cấu trúc cơ thể



## Giá trị

- ✓ Là những niềm tin về quan điểm điều gì là tốt, là đúng và điều gì quan trọng để làm. Chúng có nguồn gốc từ văn hóa



Ví dụ: Ăn bằng đũa

## Niềm tin

- ✓ Những nhận thức được cá nhân tin và cho là đúng



Ví dụ: Tục thờ cúng tổ tiên

## Tinh thần

- ✓ Nhắc đến cách mà cá nhân tìm kiếm và thể hiện ý nghĩa, mục đích, khía cạnh của sự nhân đạo

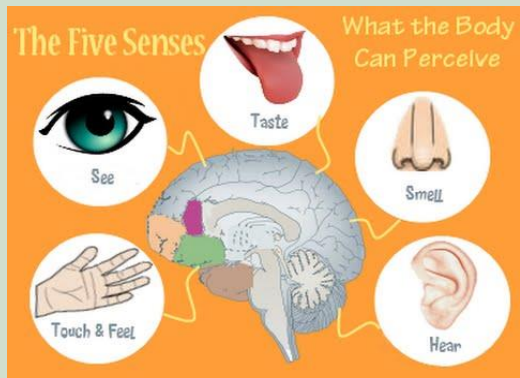


Ví dụ: Chuẩn bị và đón Tết Nguyên đán

# Chức năng cơ thể

“Chức năng sinh lý của hệ thống cơ thể (bao gồm cả chức năng tâm lý)”

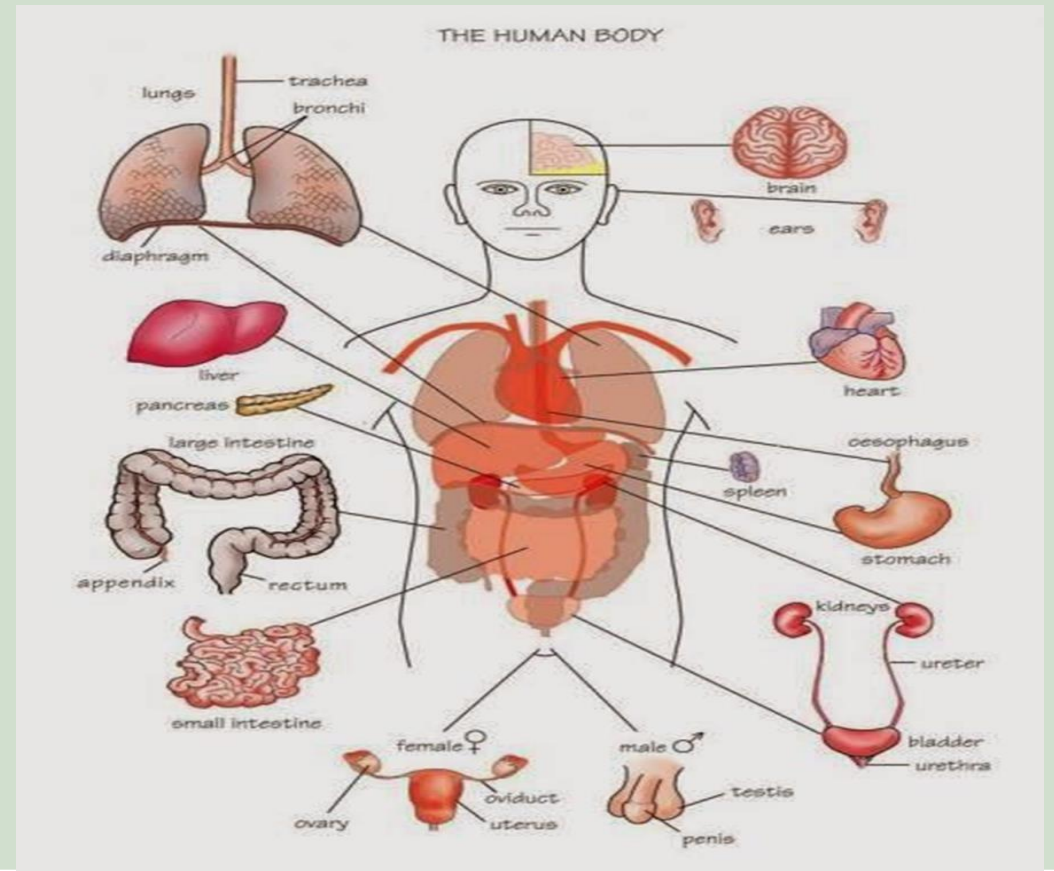
Ví dụ: Chức năng cảm giác, cơ xương khớp, chức năng tâm thần



# Cấu trúc cơ thể

“Các bộ phận giải phẫu của cơ thể, như các cơ quan,, chi thể và các thành phần của chúng” hỗ trợ cho chức năng cơ thể

Ví dụ: Tim, não, cơ



**Các lĩnh vực**

**Hoạt động chức năng**

**Yếu tố cá nhân**

**Kỹ năng thực hiện**

**Mẫu thực hiện**

**Bối cảnh và môi trường**





# Kỹ năng thực hiện

- Chúng là những hành động hướng đến mục tiêu, được quan sát như là những đơn vị nhỏ tham gia vào hoạt động sống hàng ngày

## Kỹ năng vận động

*(Liên quan đến khía cạnh thể chất)*

## Kỹ năng xử lý

*(Liên quan đến khía cạnh nhận thức)*

## Kỹ năng tương tác xã hội

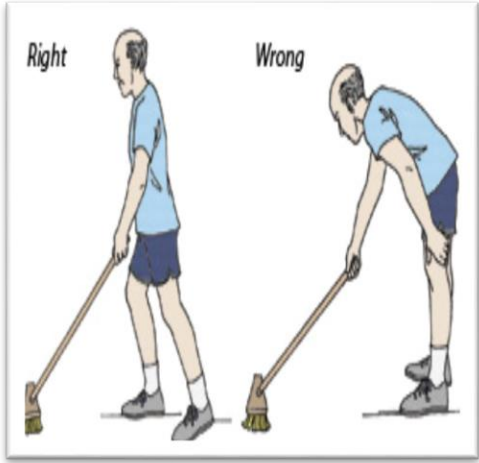
*(Liên quan đến khía cạnh giao tiếp)*



## Kỹ năng vận động bao gồm:

■ Giữ thăng cơ thể	<i>Tương tác với các đồ vật mà không cần chống đỡ hay dựa dẫm liên tục</i>
■ Với tay	<i>Đưa cánh tay ra và khả năng cúi thân người để nắm hoặc đặt các đồ vật ở ngoài tầm với</i>
■ Cầm nắm	<i>Kẹp hoặc cầm nắm các đồ vật để đồ vật không bị rơi</i>
■ Thao tác	<i>Sử dụng các chuyển động ngón tay khéo léo, không có sự vụng về khi thao tác đồ vật (khi viết)</i>
■ Phối hợp	<i>Sử dụng cùng lúc hai hoặc nhiều phần cơ thể để thao tác đồ vật (khi cắt)</i>
■ Nâng	<i>Kéo hoặc nâng vật một cách hiệu quả mà không cần gắng sức nhiều hơn</i>
■ Đi bộ	<i>Đi lại trên bề mặt phẳng mà không lê chân, dò dẫm hoặc sử dụng các thiết bị hỗ trợ</i>

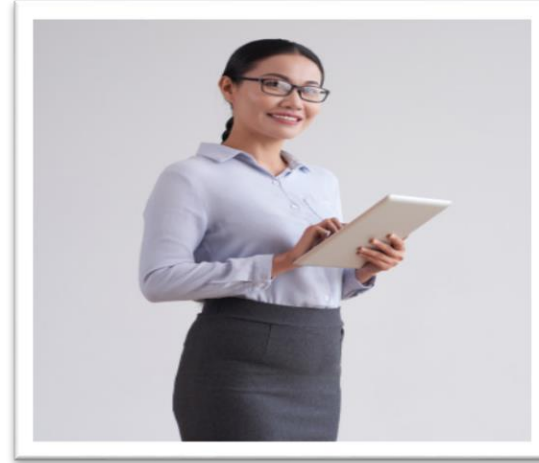




**Giữ thẳng cơ  
thể**



**Vớ tay**



**Cầm nắm**



**Thao tác**



**Phối hợp**



**Nâng**



**Đi bộ**



## Các kỹ năng xử lý bao gồm:

▪ Chú ý	<i>Không bị mất tập trung khi đang làm nhiệm vụ</i>
▪ Tìm kiếm	<i>Tìm kiếm và xác định vị trí các công cụ và vật liệu một cách hợp lý</i>
▪ Lựa chọn	<i>Chọn loại và số lượng các công cụ và vật liệu cần thiết cho công việc</i>
▪ Yêu cầu	<i>Tìm kiếm thông tin bằng cách đặt câu hỏi, đọc hướng dẫn hoặc nhãn</i>
▪ Tổ chức	<i>Sắp xếp vị trí các công cụ và vật liệu một cách logic và có trật tự</i>
▪ Sử dụng	<i>Áp dụng các công cụ và vật liệu theo chức năng của chúng</i>







**Tìm kiếm**



**Lựa chọn**



**Yêu cầu (*Đọc thông tin trên nhãn*)**



**Sắp xếp, tổ chức**



**Sử dụng**





## Kỹ năng tương tác xã hội bao gồm:

▪ Tiếp cận/bắt đầu	<i>Tiếp cận hoặc khởi xướng giao tiếp với đối tượng một cách phù hợp</i>
▪ Nhìn	<i>Giao tiếp bằng mắt với đối tượng</i>
▪ Nói lưu loát	<i>Nói với nhịp độ đều (không quá nhanh, không quá chậm) và không bị ngắt quãng</i>
▪ Thể hiện cảm xúc	<i>Thể hiện cảm xúc một cách phù hợp về mặt xã hội</i>
▪ Luận phiên	<i>Giao tiếp luân phiên và cho đối tác có sự tự do để có lượt của mình</i>
▪ Cảm ơn	<i>Sử dụng những từ ngữ và cử chỉ phù hợp để xác nhận việc đã nhận được quà tặng, lời khen hoặc dịch vụ</i>



**Các lĩnh vực**

**Hoạt động chức năng**

**Yếu tố cá nhân**

**Kỹ năng thực hiện**

**Mẫu thực hiện**

**Bối cảnh và môi trường**



## Mẫu thực hiện

Là những thói quen, những nếp sống, vai trò và những nghi thức được sử dụng trong quá trình tham gia vào các hoạt động

Chúng có thể gây hỗ trợ hoặc cản trở khả năng thực hiện các hoạt động

Chúng phát triển theo thời gian

Cung cấp thông tin giá trị về những gì có ý nghĩa hoặc quan trọng với người bệnh





Thói quen	Nếp sinh hoạt	Nghĩ thức	Vai trò
<ul style="list-style-type: none"> <li>✓ Có xu hướng đáp lại hoặc hành động theo một cách nhất quán</li> </ul>	<ul style="list-style-type: none"> <li>✓ Những mẫu hành vi có thể quan sát được, mang tính thường xuyên, lặp lại thành cấu trúc trong cuộc sống hàng ngày</li> </ul>	<ul style="list-style-type: none"> <li>✓ Những hành động mang tính biểu tượng với các ý nghĩa về mặt xã hội, văn hóa tinh thần, góp phần vào nhận dạng và củng cố các giá trị, niềm tin của bệnh nhân</li> </ul>	<ul style="list-style-type: none"> <li>✓ Một tập hợp các hành vi được xã hội mong đợi và được định hình bởi văn hóa, bối cảnh, được xác định rõ bởi bệnh nhân.</li> </ul>
<ul style="list-style-type: none"> <li>✓ Ví dụ: Tự động nhìn cả hai chiều trước khi qua đường.</li> </ul>	<ul style="list-style-type: none"> <li>✓ Ví dụ: Những hoạt động thực hiện hàng ngày như đánh răng, tắm rửa, ăn uống</li> </ul>	<ul style="list-style-type: none"> <li>✓ Ví dụ: Thờ cúng tổ tiên</li> </ul>	<ul style="list-style-type: none"> <li>✓ Ví dụ: Vai trò là một người cha, người mẹ, một người công nhân</li> </ul>

## Các lĩnh vực

Hoạt động chức năng

Yếu tố cá nhân

Kỹ năng thực hiện

Mẫu thực hiện

Bối cảnh và môi trường



# Bối cảnh và môi trường

Bối cảnh	Môi trường
<ul style="list-style-type: none"><li>▪ Nói về sự đa dạng những điều kiện nằm <b>bên trong chính bệnh nhân</b> hoặc <b>xung quanh họ</b>, có quan hệ qua lại với nhau.</li></ul>	<ul style="list-style-type: none"><li>▪ Nói về những điều kiện xã hội hoặc vật chất <b>bên ngoài bao quanh bệnh nhân</b> và là nơi diễn ra những hoạt động đời sống hàng ngày của bệnh nhân.</li></ul>
<ul style="list-style-type: none"><li>▪ <b>Bao gồm:</b><ul style="list-style-type: none"><li>✓ Văn hóa</li><li>✓ Cá nhân</li><li>✓ Thời gian</li><li>✓ Thực tế ảo</li></ul></li></ul>	<ul style="list-style-type: none"><li>▪ <b>Bao gồm</b><ul style="list-style-type: none"><li>✓ Vật chất</li><li>✓ Xã hội</li></ul></li></ul>



# Bối cảnh

## Văn hóa

Ví dụ: Văn hóa gia đình (Tôn trọng người lớn tuổi, con cái chăm sóc cha mẹ)



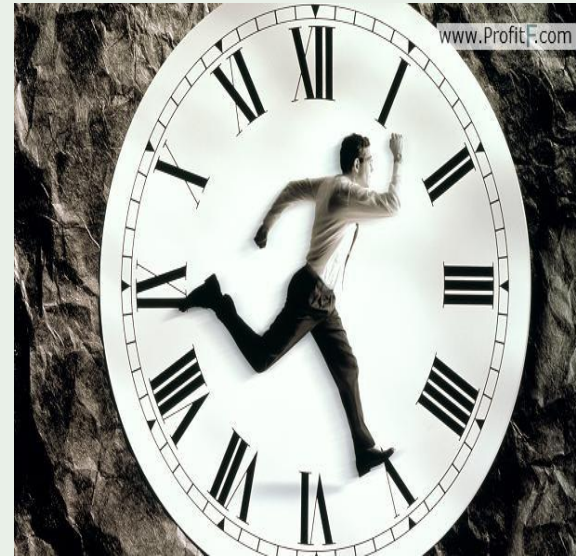
## Cá nhân

Ví dụ: Tuổi, giới, điều kiện kinh tế xã hội, trình độ học vấn



## Thời gian

Ví dụ: Khoảng thời gian để hoàn thành hoạt động



## Thực tế ảo

Ví dụ: Gửi email, gọi video trực tiếp





# Môi trường

Vật chất	Xã hội
<ul style="list-style-type: none"><li>▪ Bao gồm môi trường tự nhiên và môi trường được xây dựng bởi con người nơi có các vật thể trong đó</li></ul>	<ul style="list-style-type: none"><li>▪ Nó liên quan đến các mối quan hệ xã hội và kỳ vọng của những người mà bệnh nhân tiếp xúc</li></ul>
<ul style="list-style-type: none"><li>✓ Ví dụ môi trường tự nhiên: đất đai địa lý, cây cối, động vật</li><li>✓ <b>Môi trường được xây dựng bao gồm:</b> nhà và công trình, đường, phương tiện giao thông (xe buýt, xe hơi), nội thất, dụng cụ và thiết bị</li></ul>	<ul style="list-style-type: none"><li>✓ Ví dụ: Thành viên gia đình, bạn bè, đồng nghiệp.</li></ul>



# Những đặc trưng của bối cảnh và môi trường

Chúng ảnh hưởng đến sự tiếp cận của bệnh nhân tới các hành động và hoạt động chức năng

Chúng ảnh hưởng tới khả năng thực hiện và mức độ hài lòng của bệnh nhân.

Thực hiện hoạt động trong bối cảnh cụ thể và có thể không giống với các môi trường khác

Bối cảnh và môi trường của mỗi bệnh nhân là khác nhau nên kế hoạch can thiệp cũng là riêng cho từng người.



