



USAID
TỬ NHÂN DÂN MỸ



NACCET



CCIHP

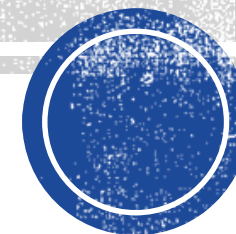


ccrd.org.vn



DỰ ÁN “HÒA NHẬP 1”

Đánh giá Hoạt động



Mục tiêu học tập

Đến cuối bài học này, học viên sẽ có thể trả lời những câu hỏi sau:

- Những lĩnh vực hoạt động khác nhau là gì?
- Quy trình chung của các lĩnh vực đánh giá và mô tả từng bước là gì?
- Phân tích khả năng hoạt động là gì và tại sao chúng ta làm điều đó?
- Lượng giá về độc lập chức năng



Mục lục

- Giới thiệu
- Lĩnh vực hoạt động
- Quy trình chung về lượng giá hoạt động
- Phân tích khả năng hoạt động
- Đánh giá về các lĩnh vực hoạt động



Giới thiệu

- Một đánh giá toàn diện về khả năng thực hiện hoạt động bao gồm cùng phối hợp với bệnh nhân để xác định được điều mà họ muốn.
- Đánh giá đóng vai trò quan trọng nhất trong việc nâng cao sức khỏe và sự tham gia.



Các lĩnh vực hoạt động

- Hoạt động sinh hoạt hàng ngày (ADL's)
- Hoạt động sinh hoạt hàng ngày có sự tương tác (IADL's)
- Giáo dục, làm việc
- Vui chơi & giải trí
- Tương tác xã hội
- Nghỉ ngơi và ngủ



Quy trình chung để đánh giá lĩnh vực hoạt động



Xây dựng hồ sơ HĐTL

- **Làm việc này để hiểu được:**

- ✓ Lịch sử hoạt động của bệnh nhân.
- ✓ Kiểu mẫu hoạt động thường ngày, các ưu tiên, mối quan tâm và giá trị của bệnh nhân.
- ✓ Các yếu tố hỗ trợ và rào cản đối với sự tham gia vào những lĩnh vực hoạt động mà bệnh nhân mong muốn.

**Điều này được thực hiện
như thế nào?**

- Lấy thông tin từ hồ sơ bệnh nhân.
- *(Thông tin liên quan đến điều kiện sức khỏe)*

- Các cuộc trò chuyện ngẫu nhiên hoặc các cuộc phỏng vấn chính thức với bệnh nhân và người nhà.



Hỏi điều gì khi tiến hành phỏng vấn?

Những vấn đề bệnh nhân gặp phải trong các hoạt động thường ngày?

Hoạt động nào trước đây bệnh nhân đã làm mà bây giờ gặp khó khăn khi thực hiện?

Hoạt động nào bệnh nhân có thể thực hiện thành công?

Hoạt động nào bệnh nhân muốn và cần làm hiện tại và trong tương lai?



Các điểm quan trọng cần xem xét trong quá trình phân tích khả năng hoạt động

Tập trung vào **thế mạnh** và **vấn đề** ảnh hưởng đến việc tham gia hoạt động của bệnh nhân

Chọn lựa các hoạt động để phân tích dựa trên sự ưu tiên, thế mạnh, điểm yếu và xem xét an toàn của bệnh nhân.

Những hoạt động thực tế nên được quan sát và đánh giá trong môi trường tự nhiên của bệnh nhân bất cứ khi nào có thể (*ở nhà, nơi làm việc, trường học ...*)



Phân tích hoạt động

Tổng hợp thông tin từ hồ sơ hoạt động (**các ưu tiên, các vấn đề**) và từ đó lựa chọn hoạt động để đánh giá.

Quan sát khả năng thực hiện các hoạt động liên quan của khách hàng (ADL, IADL, làm việc ...)

Xác định những mất mát về kỹ năng hoạt động (***vận động, xử lý, tương tác xã hội***)

Đánh giá yếu tố bệnh nhân và bối cảnh ảnh hưởng đến khả năng hoạt động.

Xác định vấn đề và kết quả hướng đến (Phòng ngừa hoặc tham gia hoặc khả năng thực hiện hoạt động)

Đánh giá về hoạt động sinh hoạt hàng ngày và hoạt động sinh hoạt hàng ngày có tương tác

▪ Việc đánh giá các lĩnh vực này tập trung vào các khía cạnh sau:

1. Lựa chọn các hoạt động **an toàn, có ý nghĩa, phù hợp với văn hóa** để đánh giá.
2. Chú ý đến **sự tôn trọng và riêng tư** của bệnh nhân.
3. Quan sát các **phương pháp và chiến lược** được bệnh nhân sử dụng trong khi thực hiện hoạt động.
4. Xác định mức độ **độc lập về mặt chức năng** của họ.



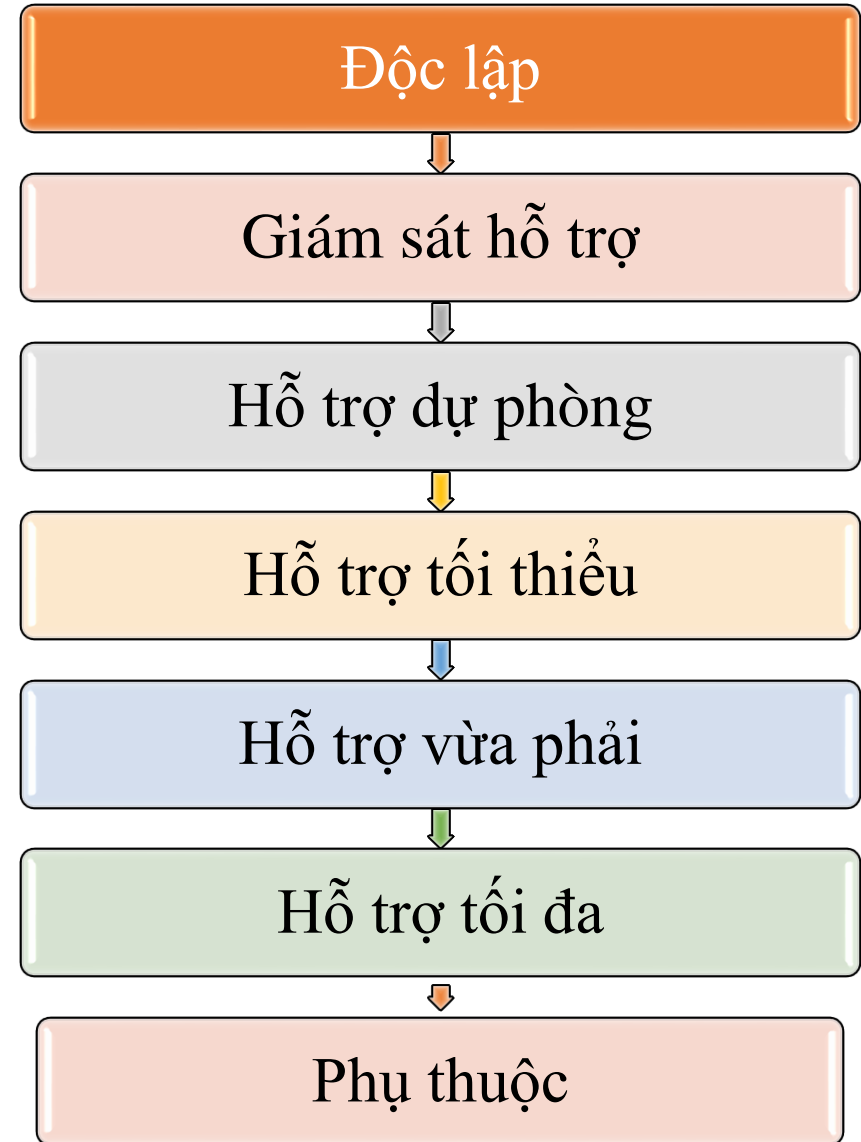
Lượng giá tính độc lập về mặt chức năng

- Để ghi lại dữ liệu về kết quả lượng giá, mức độ độc lập chức năng cần phải được cụ thể.

Độc lập



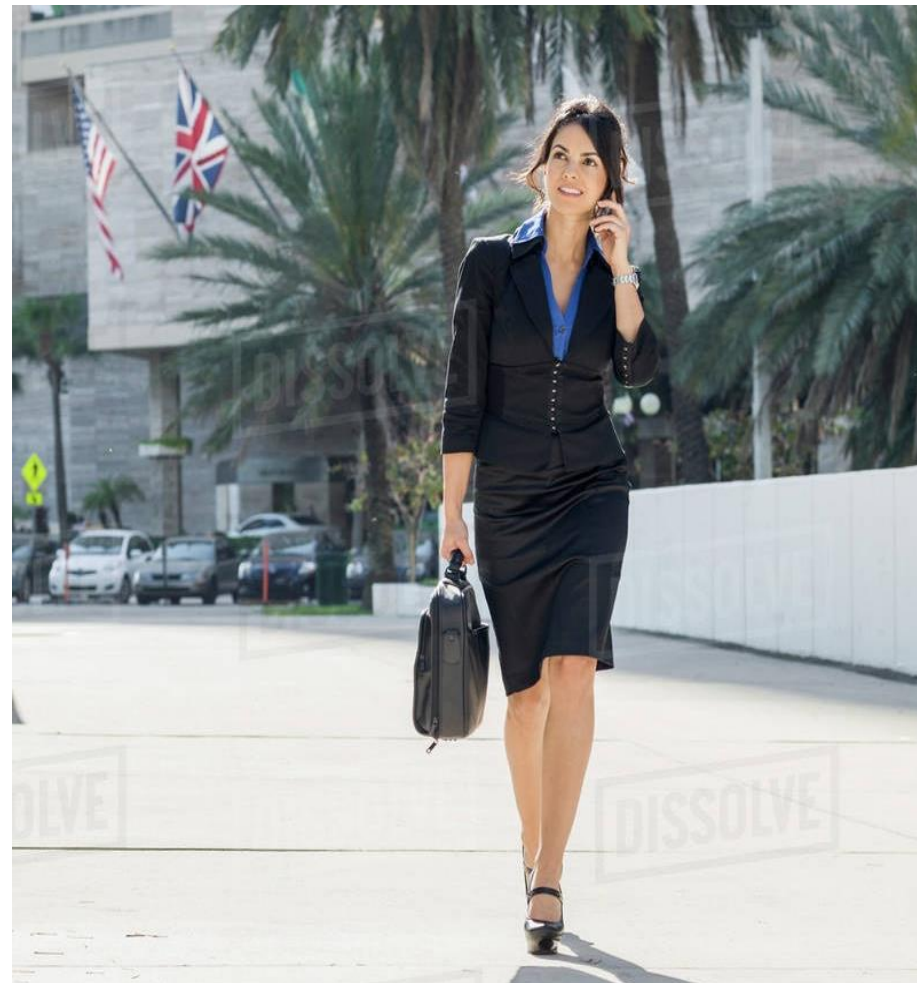
Phụ thuộc



Độc lập

Bệnh nhân có thể độc lập thực hiện hoạt động mà **không cần gợi ý, hướng dẫn hay hỗ trợ**, có thể có hoặc không có công cụ hỗ trợ, ở **tốc độ bình thường hoặc tốc độ gần bình thường**.

Nhiệm vụ được hoàn thành 1 cách an toàn.



Giám sát hỗ trợ

- Bệnh nhân yêu cầu sự giám sát chung chung (không phải cầm tay chỉ việc) và có thể cần gợi ý bằng lời nói để đảm bảo an toàn.



Hỗ trợ dự phòng

- Bệnh nhân cần người chăm sóc hoặc người nào đó giám sát để thực hiện một nhiệm vụ an toàn.



Hỗ trợ tối thiểu	Hỗ trợ vừa phải	Hỗ trợ tối đa
<ul style="list-style-type: none"> ▪ Bệnh nhân cần 25% hỗ trợ bằng hành động hoặc lời nói của một người nào đó để hoàn thành nhiệm vụ một cách an toàn. ▪ Bệnh nhân thực hiện 75% nhiệm vụ trở lên. 	<ul style="list-style-type: none"> ▪ Bệnh nhân cần 50% hỗ trợ bằng hành động hoặc bằng lời nói từ 1 người nào đó để hoàn thành nhiệm vụ một cách an toàn. 	<ul style="list-style-type: none"> ▪ Bệnh nhân cần 51% đến 75% hỗ trợ bằng hành động hoặc bằng lời nói của người nào đó. ▪ Người hỗ trợ thực hiện hơn một nửa bài tập trong khi bệnh nhân thực hiện ít hơn một nửa.



Phụ thuộc

- Bệnh nhân cần hơn 75% trợ giúp bằng hành động hoặc lời nói.
- Bệnh nhân thực hiện ít hơn 25% bài tập.
- Ví dụ: Bệnh nhân có thể thực hiện chỉ một hoặc hai bước của bài tập.



Đánh giá công việc

- Đánh giá công việc bao gồm hai phần:

1. Phân tích công việc

2. Đánh giá khả năng hoạt động



I. Phân tích công việc

- Nó giúp xác định yêu cầu thực tế của công việc.

Mô tả công việc

Phân tích
hoạt động

Đo lường
chính thức

Tóm tắt



1. Mô tả công việc

- Mô tả công việc bao gồm:

Các nhiệm vụ công việc thiết yếu

Các yêu cầu về thể chất
và tinh thần của công việc

Các công cụ và thiết bị cần thiết

Mô tả không gian làm việc
và điều kiện môi trường của công việc



2. Phân tích hoạt động

- Nó là một đánh giá kỹ lưỡng về **nhu cầu của công việc**. Nó bao gồm:

Phỏng vấn nhà tuyển dụng và người lao động

Quan sát người lao động thực hiện hoạt động

Đo lường các nguồn lực, tần suất và thời lượng của các hoạt động công việc

Yêu cầu về tư thế

Vd: vươn và nghiêng người

Điều kiện môi trường và tâm lý xã hội tại nơi làm việc



3. Đo lường chính thức

Diện tích của nơi làm việc	Vật liệu xử lý	Vị trí cơ thể	Điều kiện môi trường
<ul style="list-style-type: none">▪ Đo kích thước của:✓ Độ vươn người cho các nhiệm vụ khác nhau.✓ Khoảng cách cần thiết để vận chuyển các vật dụng.✓ Độ cao của bề mặt nơi làm việc.	<ul style="list-style-type: none">▪ Nó bao gồm lượng giá về:✓ Trọng lượng của vật nâng hoặc hạ.✓ Đo lường các nguồn lực khác mà người làm việc gặp phải. <p>Ví dụ:</p> <ul style="list-style-type: none">✓ Việc đẩy hoặc kéo,✓ Sử dụng công, dụng cụ.	<ul style="list-style-type: none">▪ Vị trí cơ thể của người lao động nên được đo <p>Vd: cúi người, vươn người.</p> <ul style="list-style-type: none">▪ Thời lượng và tần suất nên được ghi lại.▪ Đối với các chuyển động năng động – sử dụng các phương pháp hình ảnh video.	<ul style="list-style-type: none">▪ Nó bao gồm lượng giá về:✓ Nhiệt độ✓ Mức độ tiếng ồn✓ Ánh sáng



4. Tóm tắt

Tổng quan về dữ liệu thu thập được.

Vấn đề được xác định và tạo báo cáo.



II. Đánh giá năng lực chức năng

- Đây là một lượng giá khách quan về khả năng của một người để thực hiện các nhiệm vụ liên quan đến công việc.
- Các bước bao gồm:

Xem xét hồ sơ bệnh án

Phỏng vấn

Đánh giá khả năng thể chất

Tạo một báo cáo



Đánh giá sự tham gia vào hoạt động chơi và giải trí

- Việc đánh giá sự tham gia vào hoạt động vui chơi và giải trí bao gồm các thành phần sau:
 1. Bản chất và chất lượng tham gia.
 2. Tần suất và thời lượng tham gia.



Đánh giá sự tham gia vào hoạt động chơi và giải trí

Bản chất và chất lượng tham gia	Tần suất và thời lượng tham gia
1. Bệnh nhân có tích cực tham gia vào hoạt động vui chơi và giải trí không?	1. Bệnh nhân có tham gia vui chơi và giải trí ở cùng mức độ với những người khác trong bối cảnh đó không?
2. Nó có hỗ trợ bệnh nhân phát triển về thể chất, nhận thức và tâm lý xã hội không?	
3. Bệnh nhân có được những cơ hội giống như những người khác ở cùng độ tuổi và văn hóa không?	
4. Sự tham gia của bệnh nhân có thể được người khác chấp nhận trong môi trường xung quanh của anh ấy/ cô ấy không?	



Đánh giá sự tham gia xã hội

- Việc đánh giá sự tham gia của xã hội sẽ bao gồm hai thành phần – khách quan (sự tham gia) và chủ quan (chất lượng cuộc sống)

Thành phần khách quan	Thành phần chủ quan
<ul style="list-style-type: none">▪ Mô tả những gì một cá nhân đang làm, tần suất thực hiện và trong bối cảnh nào.	<ul style="list-style-type: none">▪ Mô tả xem người đó có đang làm những gì anh ấy/ cô ấy muốn làm hay không và theo những cách làm họ cảm thấy hài lòng.





Có câu hỏi nào không?

